

ITER[이터] 한국사업단 공고 제2022 - 18호

국제핵융합실험로(ITER, 이터) 공동개발사업 ITER 기구 채용 모집공고 안내

국제핵융합실험로(ITER,이터) 공동개발사업을 담당하는 ITER(이터) 기구의 1개 직위에 대한 채용 모집공고를 안내 드리오니 관심 있는 분들의 많은 응모 바랍니다.

2022년 8월 22일

ITER 한국사업단장

ITER[이터] 기구 채용후보자 공고(제357차) 안내

1. 국제핵융합실험로(ITER, 이터) 공동개발사업

□ 사업 개요

- 핵융합 에너지의 대량생산 가능성을 실증하기 위해 주요 7개국이 공동으로 대형 초전도 핵융합 실험로를 건설·운영하는 사업
- 건설기간 : '07 ~ '25년 (건설 18년 이후 운영 12년, 방사능감쇄 5년 후 해체)
- 참 여 국 : 한국, EU, 미국, 일본, 중국, 러시아, 인도 등 7개국
- 추진방식
 - 회원국별 할당된 ITER 주요장치를 각국에서 제작·조달 및 현장 조립·설치(프랑스 카다라쉬) 후 운영·실험

2. ITER[이터] 기구 및 ITER[이터] 한국사업단

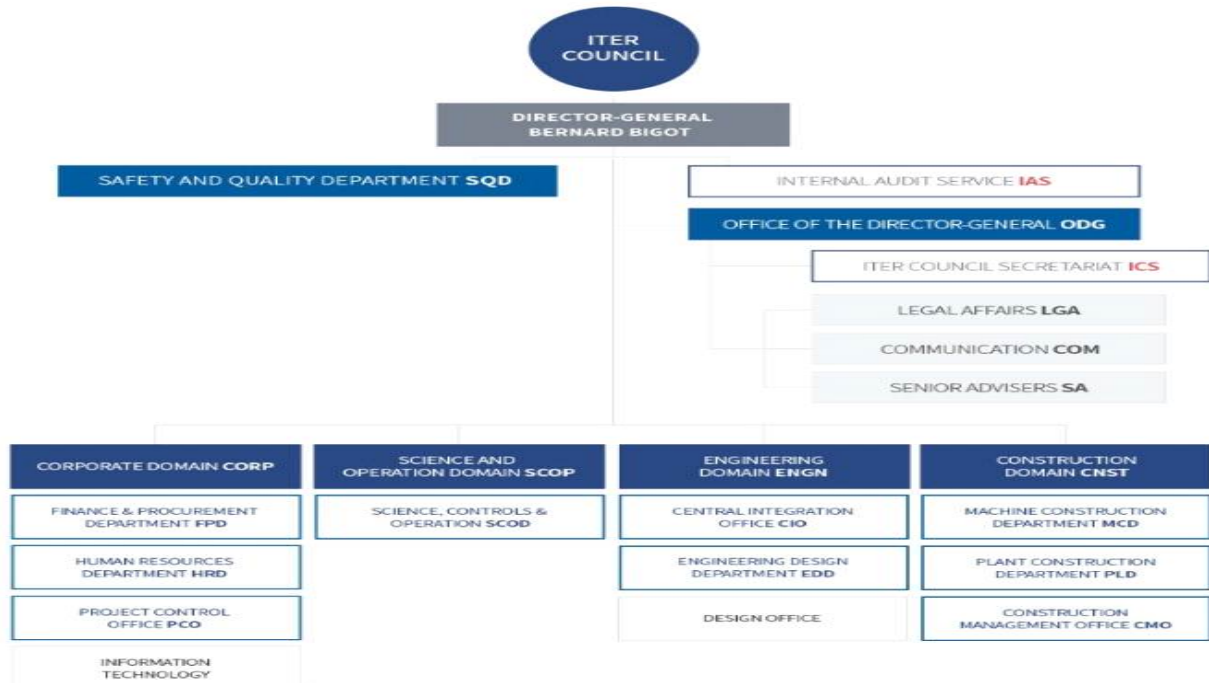
□ ITER[이터] 기구 (프랑스 카다라쉬 소재, <https://www.iter.org>)

- 우리나라를 포함한 7개국(한국, EU, 미국, 일본, 중국, 러시아, 인도)이 공동으로 참여하여 ITER 사업을 수행하기 위해 '07.10월 출범한 국제기구
 - ITER 사업 전체를 총괄하며 실험로 건설/조립/설치 총괄 책임
- ITER 기구 인력
 - 경영인력(D1 ~ DG), 전문인력(P1 ~ P6) 및 지원인력(G1 ~ G6)로 구성
 - ITER 공동이행협정에 따라 참여국 인력에 한해 ITER 기구 근무 가능
 - ※ '22. 7월 현재 총 1050명이 근무 중이며 이중 한국인 근무자는 58명임.

□ ITER[이터] 한국사업단 (대전 유성구 한국핵융합에너지연구원 소재, <https://www.iterkorea.org>)

- 우리나라 할당 9개 주요품목을 개발·제작 및 조달책임
- ITER 기구 우리나라 응시자 채용지원 전담창구 역할 수행

(참고) ITER 기구 조직도



3. 모집 분야 및 공고 마감일

□ 공고개요

○ 공고대상 : 1개 직위

구분	분야	직위	등급	주요 수행업무 및 자격요건	마감일
①	엔지니어링 (ENGN)	Division Head, Hot Cell Facility IO3333 (6581)	D1	(주요업무) ITER Hot Cell 시설 건설 설계 관리, 원격 시스템, 방사선 처리, 접근 제한 건물 설계 및 통합 등 책임자 (학력조건) 석사(기계공학/원자력공학) (자격요건) 대형 국제 원자력시설 설계, 엔지니어링, 조달 및 발전소 설치 감독 경력 15년 이상	~9/18

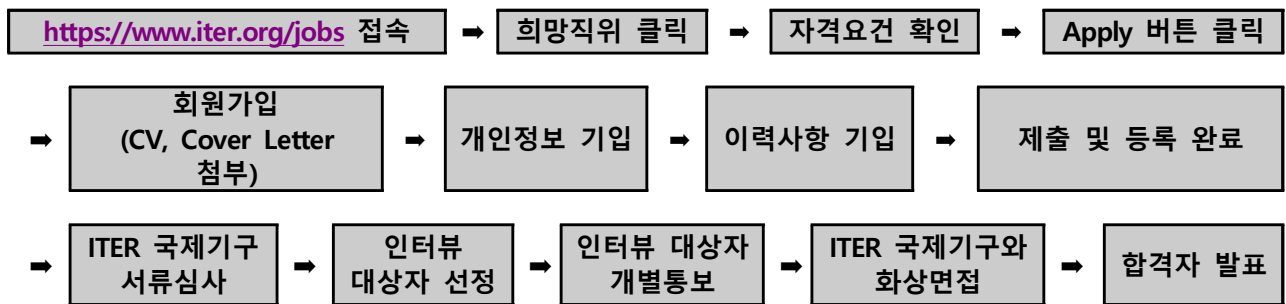
4. 신청자격 및 선발방법 등

□ 신청자격

- ITER 기구에서 요구하는 자격요건(Job Description 참고)을 만족하는 자
- 해당분야에 대한 충분한 전문지식 및 경력을 갖춘 자
- 직무수행에 필요한 어학능력 등 국제기구 업무수행 능력을 갖춘 자
- 기타 결격사유가 없는 자 등

□ 지원절차 및 선발방법 (세부사항 붙임 참고)

○ IO[이터기구] 홈페이지 채용공고란에 직접 지원서류 등록 후 IO 심사



※ 마감 기한을 고려하여 사전 회원가입 권장

□ 제출서류

○ ITER Personal History Form 1부

○ Motivation Letter (summarized CV, 주요경력소개서 포함) 1부

※ Personal History Form, Motivation Letter 필요양식은 MS-Word로 작성

※ 각각의 영문서류 용량은 500kb 미만으로 제한

※ 제출서류는 ITER 기구의 국내전담기관인 ITER한국사업단에서 핵융합 에너지 연구개발에 필요한 전문인력 양성을 위한 자료로 활용될 수 있습니다. (운영, 관리지침 제3조 사업단의 책무)

5. 근무요건 및 혜택

□ 근무요건

○ 계약기간 : 최대 5년(상황에 따라 연장계약 가능)

○ 근무시간 : 주 40시간

○ 연차휴가 : 24일 + 최대 6일의 귀국휴가

□ 급여 등 처우

○ (급여) 기본급여, 가족 및 사회수당, 부양자녀 수당, 교육수당 등

○ (보험 및 연금) 퇴직연금, 의료보험, 생명 및 장애보험

○ (웰컴 패키지) 이전비용, 이전에 따른 특별휴가, 이주수당, 부양자녀 마노스크 국제학교 입학 지원 등

※ 세부사항 ① ITER[이터] 국제기구 홈페이지([https://www.iter.org/](\"https://www.iter.org/\")), ② ITER[이터] 한국사업단 ITER[이터] 기구 채용홍보 홈페이지([https://jobs.iterkorea.org/](\"https://jobs.iterkorea.org/\")) 참고

【붙임】

1. ITER 기구 공모 직위 직무기술서(Job Description)
2. ITER Personal History Form, Motivation Letter (CV, 주요경력소개서 포함) (작성 예)
3. ITER 기구 채용시스템 세부 지원절차